



REAL ESTATE SERVICES

Stakeholder Report 2019/2020

building
excellence

**WIR SIND EXPERTEN
FÜR EINE GROSSE
BANDBREITE VON
WIRTSCHAFTS-
IMMOBILIEN.**

Ihr Portfolio kann durch unser Know-how wertvoller, zukunftsfähiger und erfolgreicher werden. Wir beraten und begleiten unsere Kunden langfristig und verbindlich.“

Jan-Hendrik Goldbeck
Geschäftsführender Gesellschafter
GOLDBECK GmbH



**UNSER HERZ SCHLÄGT
FÜR DAS HERZ
IHRER IMMOBILIEN.**

Engagiert und versiert stellen wir sicher, dass alle Prozesse rund um die Gebäude unserer Kunden optimal funktionieren. Das Geschäftsjahr 2019/2020 war für uns spannend und erfolgreich. Wir danken unseren Kunden und Partnern für ihr Vertrauen!“



Dr. Andreas Iding
Geschäftsführer
GOLDBECK Services GmbH

In diesem Jahr erscheint erstmals der Stakeholder Report der REAL ESTATE SERVICES. Er bietet Ihnen einen Einblick in unser „Daily Business“. Obwohl besonders das Frühjahr 2020 maßgeblich von der Corona-Pandemie geprägt war, ist es uns gelungen, unsere Performancefähigkeit aufrecht zu erhalten. Wir konnten dem Anspruch, immer flexibel auf Kundenwünsche und neue Situationen zu reagieren, gerecht werden. Auf den folgenden Seiten haben wir Daten und Fakten, Kundenstimmen und Referenzen zusammengefasst.



Über

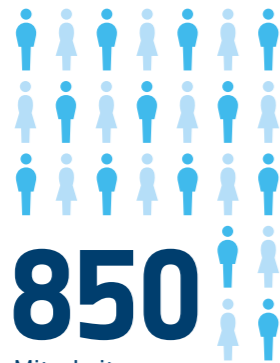
13.000.000 m²

Immobilien-Fläche in Betreuung



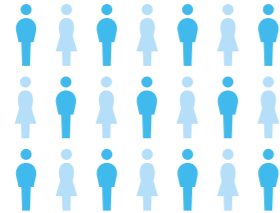
1.600

Immobilien in Betreuung



850

Mitarbeiter
(davon 40% Techniker)



Über

30

Standorte

+ 155 P

Parkobjekte

3

Mobilitätshubs

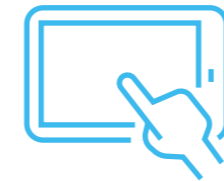


24/7

Kundenservice

40.000

durchgeführte
Wartungen p. a.



1.600

User Kundenportal



Platz

1

in Kundenzufriedenheit
Facility Management Report
by Bell Management Consultants



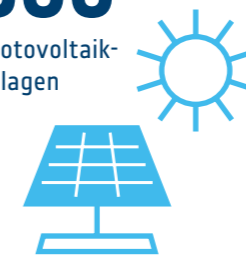
Platz

3

in Kundenzufriedenheit
Assetklasse Bürogebäude
Property Management Report
by Bell Management Consultants

+ 500

Photovoltaik-
Anlagen



4.100

Mietverträge im
Property Management



Über

83.000

bewirtschaftete Stellplätze



**AUF EINEN
BLICK**

Die GOLDBECK Services GmbH steigerte ihre Gesamtleistung (im Geschäftsjahr) 2019/2020 um 25 Prozent auf rund 150 Mio. Euro. Rund 850 Mitarbeiter an mehr als 30 Standorten betreuen über 1.600 Immobilien in Deutschland und Österreich.

REAL ESTATE SERVICES

PROPERTY
SERVICES

FACILITY
SERVICES

PARKING
SERVICES

REFURBISHMENT
SERVICES

Ein Partner. Alle Leistungen.

Jede Immobilie ist anders. Wir bieten passgenaue interdisziplinäre Betreuung. Wir optimieren und kontrollieren kaufmännische und technische Prozesse, implementieren neue Abläufe und Gebäudetechnik, revitalisieren, wenn es sinnvoll ist, und führen Mieterausbauten durch. Parkraumbewirtschaftung und Mobilitätskonzepte runden das Bild ab. Als Kunde haben Sie bei uns einen Ansprechpartner, der alle Themen bündelt und managt.



HALLEN

„Das Projektmanagement beim Umbau unserer Halle war **ABSOLUT ÜBERZEUGEND**. Zeit, Kosten – alles im Plan, und auch die Inbetriebnahme lief **REIBUNGSLOS**.“

Georg Klohr | Manager CoC Emission Free Mobility

Daimler AG



Bild: alstria office REIT-AG

BÜROGEBÄUDE

„Mit **GOLDBECK** haben wir einen **STRATEGISCHEN PARTNER** für das technische und infrastrukturelle Gebäudemanagement gefunden.“

Günter Lammering | Head of Facility Management

alstria office REIT-AG

MULTI-USE-KOMPLEXE



Bild: Art-Invest Real Estate Funds GmbH; Andrew Alberts, Architekt BDA

„Die **BETREUUNG** des **EASTON HOUSE** und seiner Mieter läuft von Anfang an reibungslos. Ich schätze den offenen und ehrlichen Austausch mit meinem Ansprechpartner bei **GOLDBECK PROCENTER**.“

Lena Brühne
Partner | Head of Berlin

Art-Invest Real Estate Management GmbH & Co. KG

„Unsere Anforderungen werden passgenau bedient und das **GANZHEITLICHE KONZEPT** aus Bau und Betrieb gibt uns über 28 Jahre Kosten- und Planungssicherheit.“

Dr. Uwe Gretscher | Vorstandsvorsitzender

Kliniken Südostbayern AG



PARKHÄUSER

Unser Service ist Ihr Komfort, Ihre Betriebssicherheit und Ihr Werterhalt.

[#wirmachendasklar](#)



